

ઈલિંગ હોસ્પિટલ ખાતે બાળકોની સેવાઓમાં ફેરફારો

30 જૂન 2016થી અમે કટોકટીની સ્થિતિમાં તમારા બાળકની જ્યાં સંભાળ લેતા હોઈએ તે જગ્યા બદલાઈ રહી છે



જો તમે માતાપિતા અથવા સંભાળકર્તા હો તો કૃપા કરીને વધુ માહિતી માટે આ પુસ્તિકા વાંચો.

Gujarati

શું તમને વધુ માહિતી જોઈએ છે?

જો આ પુસ્તિકામાં ચર્ચવામાં આવેલા ફેરફારો વિશે તમને કોઈપણ પ્રશ્નો હોય અથવા નોર્થ વેસ્ટ લંડનમાં બાળકોની સેવાઓ વિશે વધુ માહિતી જોઈતી હોય તો, કૃપા કરીને સંપર્ક કરો healthiernwl@nw.london.nhs.uk અથવા કોલ કરો **0800 1777 990**.

30 જૂન 2016થી ઈલિંગ હોસ્પિટલ ખાતે બાળકોની કેટલીક સેવાઓમાં ફેરફારો થશે

- 30 જૂનથી બાળકો માટે તાકીદની સંભાળ હજીયે અર્જન્ટ કેઅર સેન્ટર (UCC) દ્વારા ઈલિંગ હોસ્પિટલ ખાતે દિવસમાં 24 કલાક ઉપલબ્ધ રહેશે.
- એમ્બ્યુલન્સ ઈલિંગ હોસ્પિટલ ખાતે A&Eમાં બાળકોને પહોંચાડવાનું બંધ કરશે.
- બાળકોનો ઓવરનાઈટ અથવા 'ઈનપેશન્ટ' વોર્ડ બંધ થશે.
- જીવલેણ કટોકટીની સ્થિતિમાં 999 પર કોલ કરો.
- એમ્બ્યુલન્સ બાળકોને એવી હોસ્પિટલમાં લઈ જશે જ્યાં બાળકોનો A&E વિભાગ હોય. આ નીચે પ્રમાણે હશે: વેસ્ટ મિડલસેક્સ, હિલિંગ્ડન, નોર્થવિક પાર્ક, ચેલ્સિયા અને વેસ્ટમિંસ્ટર, અથવા સેન્ટ મેરીઝ હોસ્પિટલ્સ, તમારા બાળકની જરૂરિયાતોના આધારે.
- જો તમારું બાળક ઈલિંગ હોસ્પિટલ ખાતે રાત્રિ દરમિયાનની સેવાઓનો નિયમિત ઉપયોગ કરતું હોય તો હોસ્પિટલ સ્ટાફ તમારા બાળકની ભાવિ સંભાળ અંગે તમારી સાથે ચર્ચા કરશે.
- આ ફેરફારો સમગ્ર ઉત્તમ પશ્ચિમ લંડનમાં બાળકોની સંભાળ સુધારવા બાબતે છે જે માટે દિવસ અને રાત દરમિયાન વધારે નિષ્ણાત સીનિયર ડોક્ટરો વધારે સારી રીતે ઉપલબ્ધ કરાવી આપવાનો પ્રયાસ થશે.

ડે ક્લિનિક્સ અને આઉટપેશન્ટ અપોઈન્ટમેન્ટ્સ સહિતની બાળકની અન્ય તમામ સેવાઓ ઈલિંગ હોસ્પિટલ ખાતે રહેશે અને તમારે સામાન્યની જેમ તેનો ઉપયોગ કરવો જોઈએ. બાળકોની સેવાઓની પૂરી યાદી www.inwh.nhs.uk/children-ealing-hospital ખાતે મળી શકશે

વિષયવસ્તુ

- 3 જો તમારા બાળકને ઈલિંગમાં તાકીદની સંભાળની જરૂર પડે તો શું કરવું
- 4-5 તાકીદની અને કટોકટીની સંભાળ વચ્ચેનો તફાવત
- 6-9 ઈલિંગનું તાકીદનું સંભાળ કેન્દ્ર કેવી રીતે કામ કરે છે
- 10 ઈલિંગ હોસ્પિટલનું તાકીદનું સંભાળ કેન્દ્ર કેવી રીતે શોધવું
- 11 અન્ય સેવાઓ

જો 30 જૂન 2016થી તમારા બાળકને ઈલિંગમાં તાત્કાલિક સંભાળની જરૂર પડે તો શું કરવું



- જીવલેણ કટોકટીની સ્થિતિમાં 999 પર કોલ કરો.
- જો તે જીવલેણ સ્થિતિ ન હોય તો તમે ઈલિંગ હોસ્પિટલના અર્જન્ટ કેઅર સેન્ટર (UCC) (નીચે જુઓ) પર જઈ શકો છો, તમારા GPની મુલાકાત લઈ શકો/કોલ કરી શકો અથવા 111 પર NHSને કોલ કરી શકો છો.
- બાળકો માટે તાકીદની સંભાળ હજીયે દિવસમાં 24 કલાક, અઠવાડિયામાં 7 દિવસ ઈલિંગ હોસ્પિટલના અર્જન્ટ કેઅર સેન્ટર (UCC) દ્વારા પૂરી પાડવામાં આવશે. UCC ઈલિંગ એડલ્ટ્સ A&E જેમ જ સમાન રિસેપ્શન શેર કરે છે.
- ઈલિંગ UCC એવી નજીવી બીમારીઓ અને ઈજાઓ માટે બાળકોની સારવાર કરે છે જે તાકીદની હોય, પરંતુ જીવલેણ ન હોય, જેમ કે: સ્ટ્રેન અને મચકોડ, નજીવા કાપાં, નજીવી દાઝવાની ઘટના, છાતી, કાન કે ગળામાં ચેપો અને હાડકાંમાં સામાન્ય ફેક્ચર (પાન 4 પર વધુ સમજૂતી છે).
- જો તાકીદનું સંભાળ કેન્દ્ર પૂરી પાડી શકે તેનાથી વધારે નિષ્ણાત સંભાળની તમારા બાળકને જરૂર હોય તો તેમને તમારી સાથે અન્ય હોસ્પિટલમાં સલામત રીતે ખસેડવામાં આવશે. આ કઈ રીતે કામ કરશે તેના ઉદાહરણો પાન 8 અને 9 પર છે.

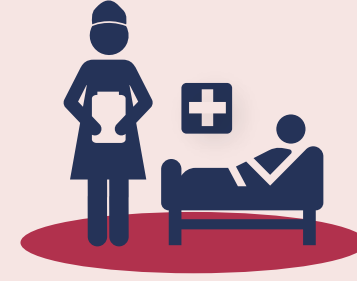
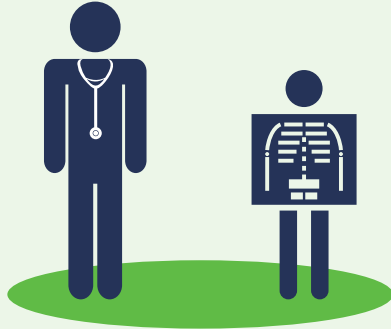
તાકીદની અને કટોકટીની સંભાળ વચ્ચેનો તફાવત

તાકીદની સંભાળ

ઈલિંગ હોસ્પિટલનું તાકીદનું સંભાળ કેન્દ્ર 24/7 તાકીદની સંભાળ પૂરી પાડે છે, નજીવી બીમારીઓ અને ઈજાઓ ધરાવતા બાળકો અને પુખ્તોની સારવાર કરે છે જે તાકીદના હોય પરંતુ જીવલેણ ન હોય, દાખલા તરીકે:

- મચકોડ અને સ્ટ્રેઈન
- નાની જગ્યાઓમાં દાઝવાની હળવી ઘટનાઓ
- જેના માટે ટાંકા લેવા પડે તે સહિતના નજીકના કાપા
- છાતી, કાન અથવા ગળા જેવા સામાન્ય ચેપો
- અંગૂઠા, ઘૂંટીઓ, કાંડાં, આંગળીઓ અથવા કોલરબોન જેવા હાડકામાં હળવા ફેક્ચર.

જો તાકીદનું સંભાળ કેન્દ્ર પૂરી પાડી શકે તેનાથી વધારે નિષ્ણાત સંભાળની તમારા બાળકને જરૂર હોય તો તેમને તમારી સાથે અન્ય હોસ્પિટલમાં સલામત રીતે ખસેડવામાં આવશે. આ કેવી રીતે થશે તે પાન 8 અને 9 સમજાવશે.



કટોકટીની સંભાળ

અકસ્માત અને કટોકટીના વિભાગો (A&E) મોટી, જીવલેણ બીમારીઓ અને ઈજાઓ માટે કટોકટીની સંભાળ પૂરી પાડે છે, જેના પરિણામે હોસ્પિટલમાં દાખલ થવું પડી શકે છે, દાખલા તરીકે:

- નિદ્રાધીનતા અને ભાન ગુમાવવું
- છાતી અથવા પેટનો તીવ્ર દુખાવો
- શ્વસનની તકલીફો
- ડુંધામણ
- તીવ્ર સતત રક્તસ્રાવ
- રસાયણો ગળાઈ જવા
- આંચકીઓ આવવી
- પગ સહિત, બહુ ખરાબ રીતે હાડકાં તૂટવા
- ખરાબ રીતે દાઝવું
- કાચના દબાણ હેઠળ દૂર ન થાય તેવા ચકામા.

જો તમારું બાળક ઉપરનામાંથી કોઈપણ સ્થિતિથી પીડાઈ રહ્યું હોય તો તમારે એમ્બ્યુલન્સ માટે તાત્કાલિક 999 ડાયલ કરવો જોઈએ.

નોંધ: આ કેટલાંક ઉદાહરણોની યાદી છે, જો તમારા બાળકને તાકીદની મદદની જરૂર પડે તો 999 ડાયલ કરો.

નોંધ: ઈલિંગ A&E 30 જૂન 2016થી પુખ્ત વયના લોકો માટે ખુલ્લું રહેશે.

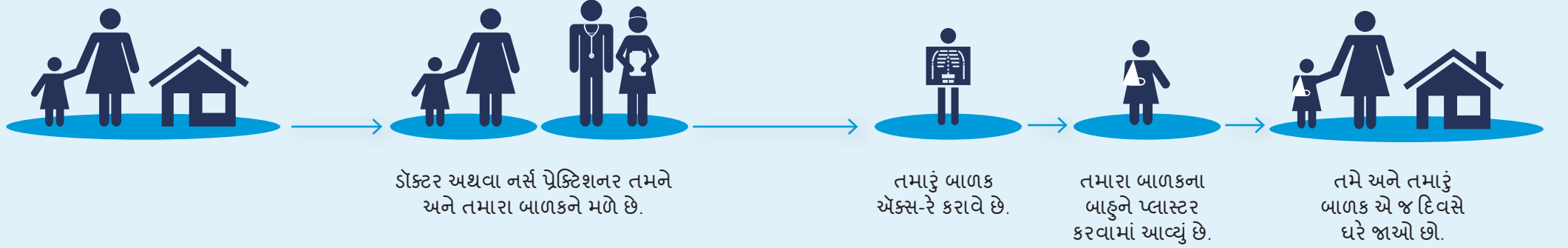
ઈલિંગનું તાકીદનું સંભાળ કેન્દ્ર કેવી રીતે કામ કરે છે

ઈલિંગ હોસ્પિટલના તાકીદના સંભાળ કેન્દ્ર દ્વારા પૂરી પાડવામાં આવતી તાકીદની સંભાળના અને તમે શાની અપેક્ષા રાખી શકો તેના ઉદાહરણો.

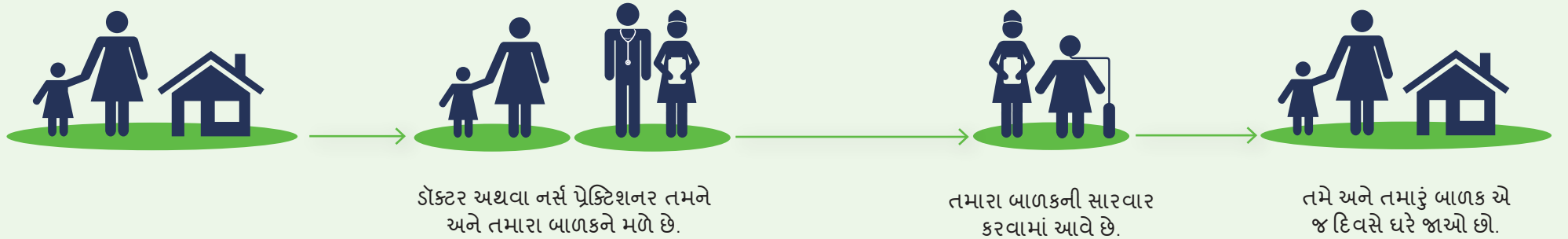
તમે અને તમારું બાળક તાકીદના સંભાળ કેન્દ્ર પર આવો છો, તમારા બાળકને આ છે:

મોટાભાગના બાળકો કે જેમને એ જ દિવસે તાત્કાલિક સંભાળની જરૂર હોય અને જેમને ઈલિંગ હોસ્પિટલમાં લઈ જવામાં આવે છે (એમ્બ્યુલન્સમાં નહિ) તેમની તાકીદના સંભાળ કેન્દ્રમાં સારવાર કરવામાં આવે છે.

કાંડામાં હાડકું તૂટ્યાની શંકા



હળવો અસ્થમા

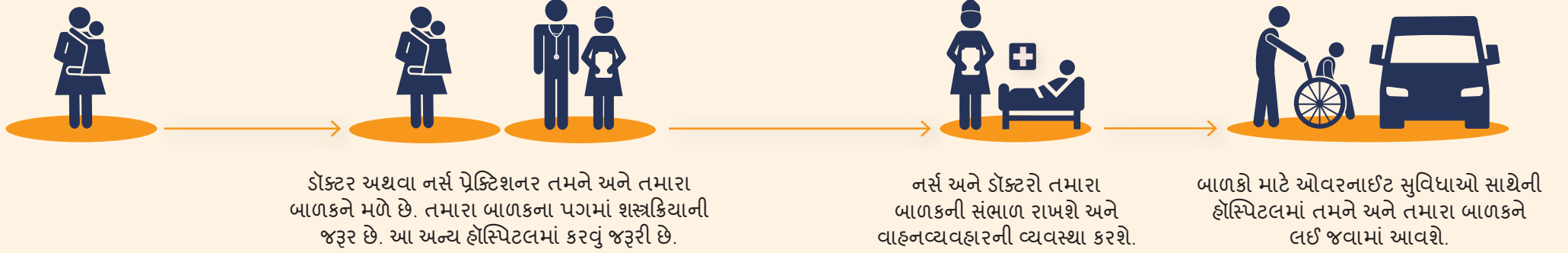


ઈલિંગનું તાકીદનું સંભાળ કેન્દ્ર કેવી રીતે કામ કરે છે

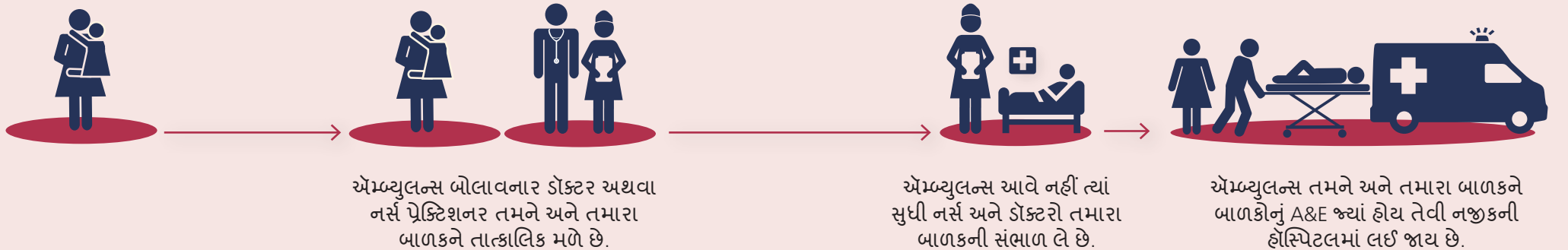
જો તમે ઈલિંગ હોસ્પિટલ ખાતે તાકીદના સંભાળ કેન્દ્ર (UCC) ખાતે આવો અને UCC આપી શકે તેનાથી વધારે વિશિષ્ટ સંભાળની તમારા બાળકને જરૂર હોય તો, તમારા બાળકને સલામત રીતે અન્ય હોસ્પિટલમાં ખસેડવામાં આવશે. તમે શું થવાની અપેક્ષા રાખી શકો તેના આ ઉદાહરણો છે.

તમે અને તમારું બાળક તાકીદના સંભાળ કેન્દ્ર પર આવો છો, તમારા બાળકને આ છે:

પગની તીવ્ર ઈજા



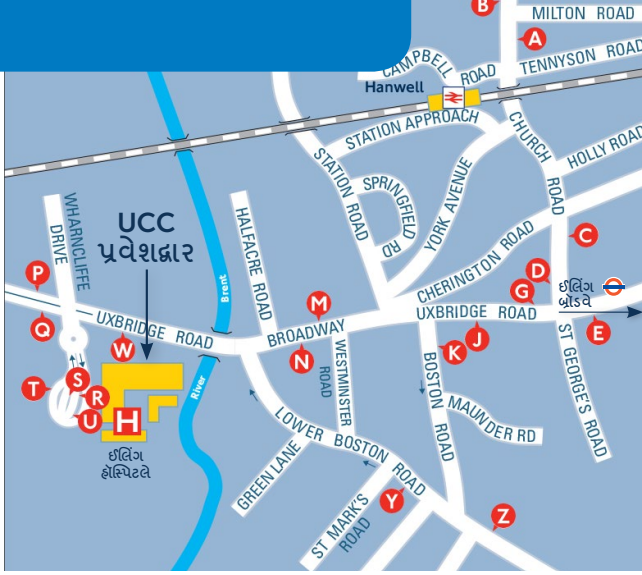
શ્વસનમાં તકલીફ



ઈલિંગ હોસ્પિટલનું તાકીદનું સંભાળ કેન્દ્ર કેવી રીતે શોધવું

**Ealing Hospital
Uxbridge Rd
Southall
UB1 3HW
www.lnwh.nhs.uk**

અંડરગ્રાઉન્ડ, રેલ અને બસ માર્ગો:
બસ માર્ગો 83, 207, 427, 607 અને N207 એ બધાં સેન્ટ્રલ અને ડિસ્ટ્રીક્ટ લાઈનો અને નેશનલ રેઈલ માટે હોસ્પિટલને ઈલિંગ બ્રોડવે સ્ટેશન સાથે જોડે છે.



અન્ય માર્ગો:

- સેન્ટ્રલ લાઈનથી ગ્રીનફોર્ડ અને ત્યારબાદ ઈલિંગ હોસ્પિટલ સુધી 92 નંબરની બસ.
- પિકાડિલી લાઈનથી બોસ્ટન મેનર સુધી અને ત્યારબાદ ઈલિંગ હોસ્પિટલ સુધી 195 બસ.
- હેનવેલ સ્ટેશન (નેશનલ રેલ) ચર્ચ રોડ પર આવેલું છે જે હોસ્પિટલથી આશરે 1 માઈલ દૂર છે.

કાર દ્વારા: પાર્કિંગની જગ્યાઓ મર્યાદિત છે અને જ્યાં શક્ય હોય ત્યાં જાહેર પરિવહન સેવા દ્વારા જવાની ભલામણ કરવામાં આવે છે. હોસ્પિટલની આગળની બાજુએ 24 કલાકનો વિઝિટર પે એન્ડ ડિસપ્લે કાર પાર્ક પૂરા પાડવામાં આવે છે.

કાર પાર્કિંગના ચાર્જીસ માટે, મુલાકાત લો:

www.lnwh.nhs.uk/patients-visitors/locations-of-our-services/ealing-hospital

ડિસેબલ્ડ પાર્કિંગ: રજીસ્ટર થયેલાં અપંગ ડ્રાઈવરો માટે પાર્કિંગની મફત જગ્યાઓ મુખ્ય પ્રવેશદ્વાર પર મળી શકે છે. અપંગ ડ્રાઈવરની માન્ય પરમિટ રજૂ કરવી જરૂરી છે.

માર્ગ શોધક

બસનો માર્ગ	તરફ	બસ સ્ટોપ્સ
83	24 Hour Service Golders Green	G, M, P, R
92	Neasden	S
195	Brentford Charville Lane Estate	K, M, P, Z Q, W, Y
207	Southall White City	E, J, N, Q G, M, P
282	Mount Vernon Hospital	T
427	Acton Uxbridge	G, M, P E, J, N, Q
607	Uxbridge ♦ White City ♦	J, Q G, P
E3	Chiswick Greenford	A, C B, D
E8	Brentford Ealing Broadway	E, J, K, Z G, M, Y

નાઈટ બસ

બસનો માર્ગ	તરફ	બસ સ્ટોપ્સ
N207	Holborn Uxbridge	G, M, P E, J, N, Q

♦ મર્યાદિત સ્ટોપ

અન્ય સેવાઓ



તમારા બાળકો માટે સલાહ અને સારવાર મેળવવા માટે તમે જ્યાં જઈ શકો તેવા કેટલાંક અન્ય સ્થાનો આ પ્રમાણે છે.

NHS 111: જો તમને ઠીક ન હોય અને તમને શાની જરૂર છે તેની ખાતરી ન હોય તો તમારે 111 પર કોલ કરવો જોઈએ. 111 એ મફત ટેલિફોન નંબર છે જે દિવસમાં 24 કલાક અને અઠવાડિયામાં સાતેય દિવસ કાર્યરત રહે છે.

ફાર્મસીઝ: તમારા સ્થાનિક દવા વિકેતા તાલીમબદ્ધ છે અને અને તમને વિવિધ સામાન્ય સમસ્યાઓ જેવી કે માથાનો દુખાવો, પેટની સમસ્યાઓ, ખાંસી અને શરદી માટે સલાહ આપી શકે છે અને દવાઓ સૂચવી શકે છે.

GP (જનરલ પ્રેક્ટિસ): GP અને તેમની ટીમો સમગ્ર પરિવાર માટે શારિરીક અને માનસિક સ્વાસ્થ્યની વિવિધ સેવાઓ આપે છે.

ઈલિંગ વિસ્તારના GP હવે ઈલિંગ હોસ્પિટલમાં ચિલ્ડ્રન્સ રેપિડ એક્સેસ ક્લિનિકની સેવાઓ મેળવી શકે છે જેમાં GPને બાળકોના સ્વાસ્થ્ય માટે નિષ્ણાંતોની સલાહ અને નિષ્ણાંતોની અપોઇન્ટમેન્ટ આપવામાં આવે છે.

તમારા સ્થાનિક વિસ્તારમાં સ્વાસ્થ્યસંભાળ સેવાઓ વિશે વધુ માહિતી અહીં મળી શકે છે www.nhs.uk